

TYPAR SF

geotekstili



Typar SF
Geotextil

Geotekstili Typar SF su netkani geotekstili od 100% polipropilenskih beskonačnih vlakana, koja su tehnikom termičkog spajanja povezana u tanke, i lagane geotekstile izvanrednih mehaničkih karakteristika i visoke otpornosti oštećenjima prilikom ugradnje.

Upotreba geotekstila u građevinarstvu pokazala se u dugotrajnoj praksi kao rješenje koje štedi novac i poboljšava svojstva konstrukcije u odnosu na klasične, do sada upotrebljavane tehnike.

Otpor oštećenjima tijekom ugradnje

Primarni je izazov, s kojim se susreću geotekstili u praksi, otpornost na oštećenja u grubim uvjetima ugradnje. 95% svih oštećenja geotekstila obično nastaje tijekom same ugradnje. Samo materijali koji podnesu grube uvjete i naprezanja pri ugradnji, mogu kasnije u eksploataciji, potpuno zadovoljiti funkciju za koju su bili projektirani.

DuPont je razvio Typar® SF s namjerom da ponudi optimalnu kombinaciju svojstava koja će osigurati nadmoćno ponašanje geotekstila u eksploataciji.

- velika apsorpcija energije
- visok inicijalni modul
- veliko istezanje (uglavnom > 50%)
- dugotrajna filtracija
- ujednačena kvaliteta

Optimalna uravnoteženost svojstva materijala posljedica je jedinstvenog oblika funkcionalne krivulje odnosa vlačne sile i istezanja, koja objašnjava izvrsne sveobuhvatne karakteristike Typar-a SF u svim područjima primjene geotekstila.

Kombinacija inicijalnog modula i istezanja - veliki otpor oštećenjima pri ugradnji.

Koncept apsorpcije energije

Površina ispod krivulje pokazuje apsorpciju energije. Što je ta površina veća, materijal je tijekom ugradnje otporniji. Tu činjenicu potvrđuju nezavisne stručne studije.

Zbog toga je koncept apsorpcije energije jedna od najvažnijih tema pri raspravi za europsko klasificiranje materijala.

Funkcije geotekstila Typar® SF

- Separacija
- Stabilizacija
- Filtracija
- Drenaža
- Zaštita

Primjene

- Privremene ceste, pristupni putovi, šumske ceste
- Ceste, aerodromske piste i taxi putovi, autoputovi
- Parkirališta, skladišne površine
- Željezničke kolosijeci, nove i obnovljene pruge
- Drenažni jarci
- Vertikalna drenaža
- Drenažne cijevi, drenaža u poljoprivredi

Praktične prednosti

• **jednostavan za rukovanje**

Rola Typar SF-a lako se nosi uz pomoć dvoje ljudi. Rezanje materijala je vrlo jednostavno.

• **jednostavna ugradnja**

Typar SF se jednostavno odmotava. Kako je prethodno komprimiran, ne upija vodu, ne postaje težak i lako se ugrađuje u blatnim uvjetima.

• **čak i u zimskim uvjetima**

Kako ne upija vodu, ne može se zamrznuti i zbog tog se lako ugrađuje i u zimskim uvjetima.

• **pojedinostavljena logistika**

Kako je Typar SF prethodno komprimiran materijal, zauzima malo prostora, iziskuje malo skladišnog prostora, i ne stvara probleme pri transportu.

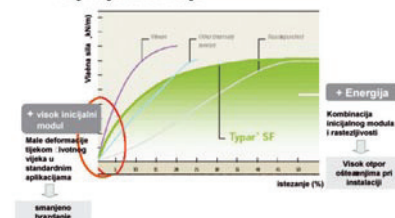
• **veliki izbor dimenzija**

Za detaljnije podatke o dimenzijama pogledajte **Typar SF** tehnički priručnik

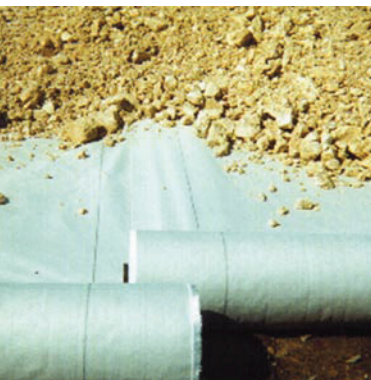


Typar® SF: energija

• **Tajna je u krivulji**



Ravago - vaš partner
u niskogradnji



Typar® HR = geotekstil za separaciju/ filtraciju armiran je poliesterom visoke žilavosti.

Posebna tehnika tkanja, pletena osnova i umetnuta potka, zadržava filtrirajuća svojstva geotekstila dodajući istovremeno jačinu.

Opis proizvoda:

Netkana osnova: Typar®, termički spojena beskonačna vlakna od 100% polipropilena.

Materijal za ojačanje (potka): upletena vlakna od poliestera visoke vlačne čvrstoće.

Meka slabo-nosiva tla

- niska nosivost tla
- prevelike deformacije
- slojevi velike stišljivosti
- klizišta
- loše izvedeni pokosi
- nejednoliko slijeganje

Tradicionalna rješenja:

- zamjena postojećeg tla novim kvalitetnijim tlom
- teške betonske konstrukcije
- dodavanjem više agregata na teren
- pojačanje opterećenja koje kroz slijeganje doprinosi boljoj nosivosti

Ojačanje tla upotrebom geosintetika Typar® HR

- armaturne niti se sastoje od 100 % poliestera
- poliester velike žilavosti visoki modul vlačne sile
- malo istezanje pri lomu (oko 12 %)
- izvrsno ponašanje kod puzanja tla
- otporan na negativne utjecaje iz okoliša obzirom na pH vrijednosti i temperaturu tla
- 2 standardna tipa proizvoda
- proizvodne jačine: PET u rasponu do 200/500 kN/m,
- PP sve do 500/300 kN/m
- Kao filter je ekvivalentan proizvodu Typar SF 49



Typar® HR. Prednosti

- Linearno postavljena vlakna za trenutni prijenos opterećenja sa tla na geotekstil
- Bi-aksijalnost:
- Armatura u dva smjera
- Jednostavno postavljanje:
- Nema dodatnih slojeva
- Kad se traži se brza i jednostavna zaštita
- 3 proizvoda u 1
- Postavljanje u jednom koraku
- Omogućuje efikasan prijenos opterećenja sa tla na geotekstil
- Omogućuje upotrebu postojećeg nasipnog sloja, nema potrebe za iskapanjem temelja i zamjenom lošeg tla novim i kvalitetnijim.
- Ušteda vremena smanjenjem vremena ugradbe i smanjenjem vremenskih razmaka pojedinih faza gradnje.
- Premošćuje podzemne pukotine i uleknuta područja, nema potrebe za zapunjavanjem pukotina.

